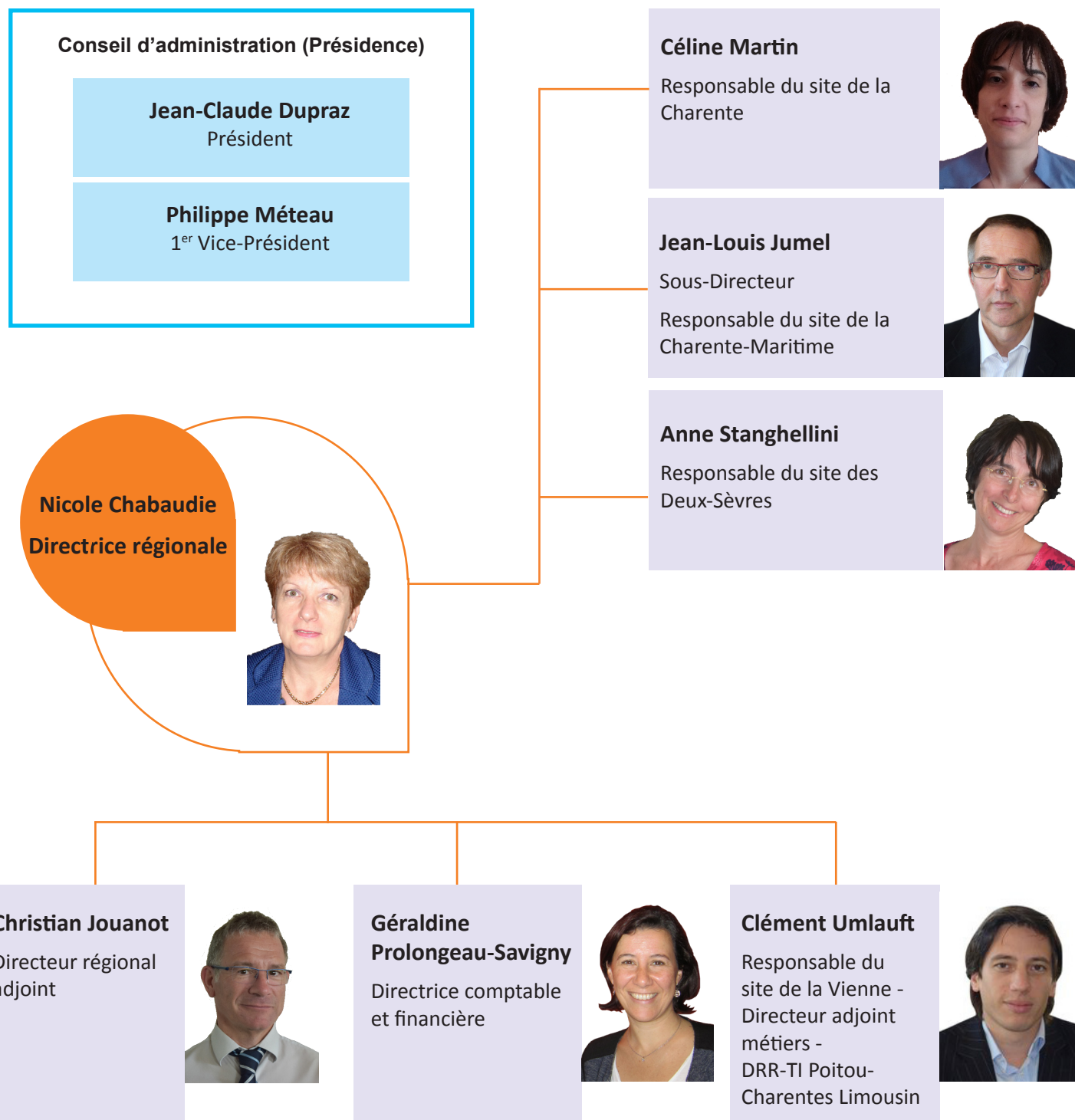


UN PILOTAGE RÉGIONAL PRÉSERVANT LES ATOUTS DE LA PROXIMITÉ



Vos contacts en région

Statistiques	Christian Jouanot
Offre de services et Relation cotisants	Jean-Louis Jumel
Contrôle	Anne Stanghellini
Informatique	Patricia Rocher
Recouvrement amiable et forcé	Céline Martin

UNE GOUVERNANCE QUI S'EXERCE À DEUX NIVEAUX

Au plan régional le Conseil d'administration

Mission

L'Urssaf s'appuie sur un Conseil d'administration de 20 membres disposant de l'ensemble des pouvoirs de gestion définis par le code de la Sécurité sociale. A ce titre, le Conseil vote les budgets de la gestion administrative, approuve les comptes annuels de l'organisme, oriente l'activité de l'Urssaf en se prononçant sur les différents rapports qui lui sont soumis notamment ceux relatifs au fonctionnement administratif et financier de l'organisme. Enfin, il règle par ses délibérations, les affaires de l'organisme.

Composition

- 8 représentants des salariés
- 8 représentants des employeurs et travailleurs indépendants
- 4 personnes qualifiées
- 3 représentants du personnel

Composition

Représentants des salariés

Jean Lorgeoux
Philippe Méteau
Jacky La Soudière
Patrick Pinaud
Patrice Boutant
Xavier Dupont
Freddy Allah-Rabaye
Bruno Julié

Représentants des employeurs et travailleurs indépendants

Employeurs

Hervé Brethomeau
Alain Debra
Jean-Claude Dupraz
Vahé Boyadjian
Jimmy Hentry

Travailleurs indépendants

Christel De Oliveira
Jean-Jacques Dussoul
Laure Griffiths

Personnes qualifiées

Alain Bernicard
Christiane Chaumet
Eveline Deyre Innedjian
Serge Larzabal

Représentants du personnel

Marie-José Baraton
Chantal Bidault
Christine Pellissier

Au plan départemental les Conseils départementaux

Mission

Chaque département est doté d'un Conseil départemental, dont la composition est paritaire :

- 8 représentants des employeurs et travailleurs indépendants,
- 8 représentants des salariés.

Les conseils départementaux ont pour mission d'assurer le suivi de l'activité à l'échelle départementale grâce à leur connaissance du tissu socio-économique local.